



**Rolle  $\phi 19$**

**Roller  $\phi 19$**

**Beschreibung** Kunststoff PA, Nut 5  
zur Führung von bewegten Teilen in der Nut des Aluminiumprofils

**Material** Rolle: Kunststoff PA, glaskugelverstärkt  
Buchse: Stahl, verzinkt  
Scheibe: Stahl, verzinkt

**Farbe** schwarz

**Liefereinheit** 10 Stück

**Extras** elektrostatisch ableitfähig, weitere Farben auf Anfrage

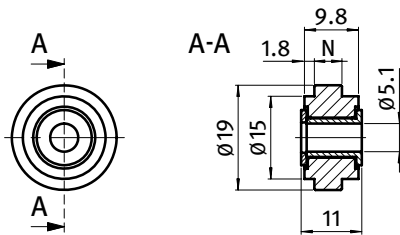
**Description** Nylon PA, Slot 5  
To guide moving parts in the slot of the aluminum profile

**Material** Roller: Nylon PA, glass ball reinforced  
Bush: Steel, zinc plated  
Washer: Steel, zinc plated

**Color** Black

**Pack Quantity** 10 pieces

**Specials** electrostatically conductive, other colors on request



Rolle  $\phi 19$   
Roller  $\phi 19$

N

Gewicht [g]  
Weight [g]

Teil-Nr.  
Part #

5

4.2

093028

